

CONCURSO DE ARQUITETURA

PAVILOSTA POET HUTS

CONDIÇÕES DO CONCURSO



CONTEÚDO

3 INTRODUÇÃO

4 LETÔNIA

5 TURISMO EM LETÔNIA

6 ARQUITETURA TRADICIONAL NOS LUGAREJOS DE LETÔNIA

7 PAVILOSTA

9 O CONCURSO

9 PAVILOSTA POET HUTS

10 PROGRAMA DE CONSTRUÇÃO

11 LOCAL DO CONCURSO

14 REQUISITOS PARA A PROPOSTA DE PROJETO

15 PREMIAÇÕES

16 CALENDÁRIO DO CONCURSO

16 TAXAS DE INSCRIÇÃO

17 REQUISITOS PARA A INSCRIÇÃO

17 CONTEÚDO RECOMENDADO PARA INSCRIÇÃO

17 JOGO DOS MATERIAIS DE PRESENTAÇÃO DESTINADO PARA A ENTREGA

18 JÚRI E PROCESSO DE AVALIAÇÃO

19 DOCUMENTAÇÃO PARA O CONCURSO

19 ELEGIBILIDADE

19 PARCEIROS DE MÍDIA

19 ESTUDANTES DE ARQUITETURA

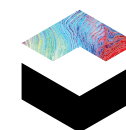
O organizador dos concursos de arquitetura –a empresa Bee Breeders– tem preparado este documento para o concurso de arquitetura

PAVILOSTA POET HUTS.

As condições completas do concurso ficam em:
POETHUTS.beebreeders.com/terms

A concepção e a planificação deste concurso têm sido elaboradas exclusivamente pelo organizador dos concursos de arquitetura a empresa Bee Breeders.

© Bee Breeders
Organizadores do concurso de arquitetura
hello@beebreeders.com
beebreeders.com



INTRODUÇÃO

O concurso Pavilosta Poet Huts planeja perante dos entusiastas de arquitetura a tarefa de criação de um retiro espiritual atrativo em uma aldeola excelente de pescadores no litoral do Oeste da Letônia. Pavilosta, que já tornou-se o centro turístico europeio popular, é conhecida por sua praia de areia longa e pelas águas idílicas do Mar Báltico.

LETÔNIA

Letônia pode-se descrever como um parque extenso, virgem, uma tapeçaria do mar, dos lagos e dos bosques. Graças a que aqui há apenas uma cidade cosmopolita grande –a capital Riga–, Letônia é um país pequeno que oferece para seus visitantes e habitantes uma enorme quantidade de espaço pessoal. É um dos países mais verdes do mundo, a maior parte da Letônia consiste nas planícies férteis e as colinas pequenas. O campo é uma combinação dos bosques, campos, quintas e pastos extensos, com centenas de quilômetros do litoral livre de construções rodeado com os bosques de pinos, as dunas e praias de areia branca.

Letônia encontra-se em Europa do Norte, no litoral do Este do Mar Báltico e na parte de noroeste do Cráton europeio oriental. Sua história cultural misturada e variada leva em cima o sinal de intervenções de cada Estado regional grande. Aqui o clima é continental moderado úmido, e nas regiões litorais o clima é expressado mais marítimo, com o verão mais fresco e com os invernos mais suaves.



TURISMO EM LETÔNIA

Letônia ainda não é aberta para as amplas massas de turistas, e sua capital Riga fica como antes o centro turístico principal do país. Esta capital dinâmica é a única cidade que pode se gabar de sua arquitetura bonita em estilo art nuvo, dos calçamentos de pedra tradicionais, do bairro histórico velho e das agulhas em todas partes aonde leva a vista.

No entanto o recurso mais grande do país são as regiões apasionantes virgens. Letônia oferece as possibilidades sem fim tanto para os habitantes locais como para os visitantes para disfrutar da beleza natural pristina deste país pouco habitável, garantindo um ambiente ideal para os passeios em pé, o ciclismo e a contemplação da natureza nas condições naturais mais variadas, inclusive as praias com areia branca e as dunas cobertas de pinos.



Cobblestone street in Riga, Latvia;
Image courtesy of Ervins Strauhmanis
https://www.flickr.com/photos/ervins_strauhmanis/



Forest in Sigulda, Latvia; Image courtesy of Sergei Gushev <https://www.flickr.com/photos/sergeigushev/>

ARQUITETURA TRADICIONAL NOS LUGAREJOS DE LETÔNIA

A arquitetura letã tradicional nos lugarejos e no campo fora dos limites das cidades principais é pelo habitual de madeira. Ao longo dos séculos os habitantes da Letônia têm construído suas casas das árvores cortadas em bosques vizinhos, e os tetos cobriam-se com a palha. Com o que as casas mesmas eram pequenas e simples, nelas sempre estava presente uma série dos detalhes de arquitetura que as faziam únicas, por exemplo os telhados do culto de duas águas.

Quando Letônia no século XIII foi conquistada pelos cavaleiros alemães, os estilos de arquitetura alemães começaram substituir a arquitetura popular letã das cidades e povoados. Por isso os edifícios mais grandes e as obras mais decorativas, tais como as igrejas pelo habitual não têm sido construídas em estilo popular, ainda em algumas aldeias existem tais edifícios.



Thatch roof house; © Ludmila Smite / Adobe Stock <https://stock.adobe.com>



Thatch roof house Image courtesy of <https://pixabay.com/>



Image courtesy of Issam Hammoudi; <https://unsplash.com/>

PAVILOSTA

Pavilosta encontra-se no litoral do Oeste da Letônia, é um povoado portuário pequeno, no lugar que era colonizado em alguma ou outra forma ainda na idade de pedra. O desenvolvimento real desta região começou no final do século XIX quando Pavilosta tornou-se o porto principal para transportar as pedras à cidade de Liepāja.

Durante os tempos da Primeira Guerra Mundial Pavilosta têm sido ocupada pelas tropas alemãs, e para seus barcos e a infraestrutura fizeram-se umas baixas grandes. Depois da guerra tem começado a reorientação desde os barcos comerciais até os de pesca. Agora o porto é usado pelo habitual para a parada dos barcos de pesca locais e dos iates turísticos, assim como é a casa para as escolas do esporte de vela e o windsurf.

Em nossos dias Pavilosta é conhecida amplamente como o lugar para os visitantes que desejam se deleitar da natureza pristina, a praia de areia longa e as águas limpas do Mar Báltico. A pesar de que é como antes o centro da indústria pesqueira pequena local, a cidade marítima atrai os turistas que tentam submergir em uma natureza virgem e aspirar o ar do mar penetrante que faz o suministro complementário à criatividade. Suas praias cobertas de âmbar são infinitamente apartadas do porto militar soviético que existia aqui em certo tempo, Pavilosta é um refúgio idílico de verão para os que querem ficar a sós com a natureza e admirar o mar.



A fishing boat near seashore; Image courtesy of <https://pixabay.com/>



Image courtesy of Joshua Ness; <https://unsplash.com/>



Image courtesy of Lilly Rum; <https://unsplash.com/>

O CONCURSO

PAVILOSTA POET HUTS

O concurso de arquitetura Pavilosta Poet Huts planeja ante seus participantes uma tarefa para elaborar os desenhos dos lugares habitados para a residência de poetas. A função-chave do complexo consiste em oferecer uma residência gratuita para os poetas eleitos onde estes poderiam viver e trabalhar durante um certo período do tempo.

Nos desenhos devem estar previstos os planos de criação de um espaço multifuncional (no que pode-se organizar as exposições locais pequenas, os espectáculos, a leitura dos versos e as sessões de meditação), da sala de jantar que pode acolher e prestar serviços para todos os visitantes, da cozinha comum, assim como por suposto das casinhas mesmas para os poetas. Os participantes devem desenhar em total 5 casinhas – para uma pessoa, para duas pessoas e para 4 pessoas. O planeamento de cada casinha deve ser simples representando para os visitantes uma cama, uma mesa de escritório e uma cozinha mini, as comodidades higiénicas principais e um pequeno espaço para a armazenagem. As casinhas devem garantir a solidão para os poetas que residem ali, que permite-lhes deixar o mundo exterior e se unir com suas almas de novo em uma perfeição selvagem da natureza.

O complexo Pavilosta Poet Huts vai ser administrado por uma família os membros da que são os proprietários atuais da terra. Por isso para os participantes do concurso também será prevista uma casa confortável para a família. A vivenda privada dos donos deve estar isolada das casinhas de poetas. Pode ficar sob o mesmo teto, no entanto as vias de movimento dentro do edifício devem ficar claramente separadas em duas regiões. Nesta parte do edifício deve haver um dormitório, uma sala de estar, um quarto de banho e uma pequena cozinha.

Para os participantes oferecem pensar na paisagem. Sobre o terraço com o teto onde em verão é suposto organizar as medidas, assim como sobre uma zona bastante sozinha sob o céu aberto, a que também pode-se usar para a meditação.

Os vencedores do concurso vão estar escolhidos a partir do que os desenhos para Pavilosta Poet Huts devam estar concentrados nos métodos de construção ecologicamente limpos e rentáveis. Já que a Letônia tem reputação de um dos países mais verdes da Europa, a construção deve ter o potencial para se tornar o exemplo regional de uma prática da construção “verde”.



PROGRAMA DE CONSTRUÇÃO

5 Casinhas para os poetas



- 2 casinhas para uma pessoa;
- 2 casinhas para duas pessoas;
- 1 casinha para alojar até quatro pessoas.

Each hut must provide:



Uma cama/s



Mesa



Uma cozinha mini



Uma despensa

O espaço multifuncional (40m²)



Para organizar as exposições, as reuniões em grupo, a leitura de poesias, etc.

Uma sala de jantar + Uma cozinha comum.

O lugar de alojamento dos donos:



Um dormitório



Uma sala de estar



Um quarto de banho



Uma pequena cozinha (pode ser a cozinha comum)

No ar aberto:



Um terraço com o teto



Uma área sozinha sob o céu aberto para a meditação.

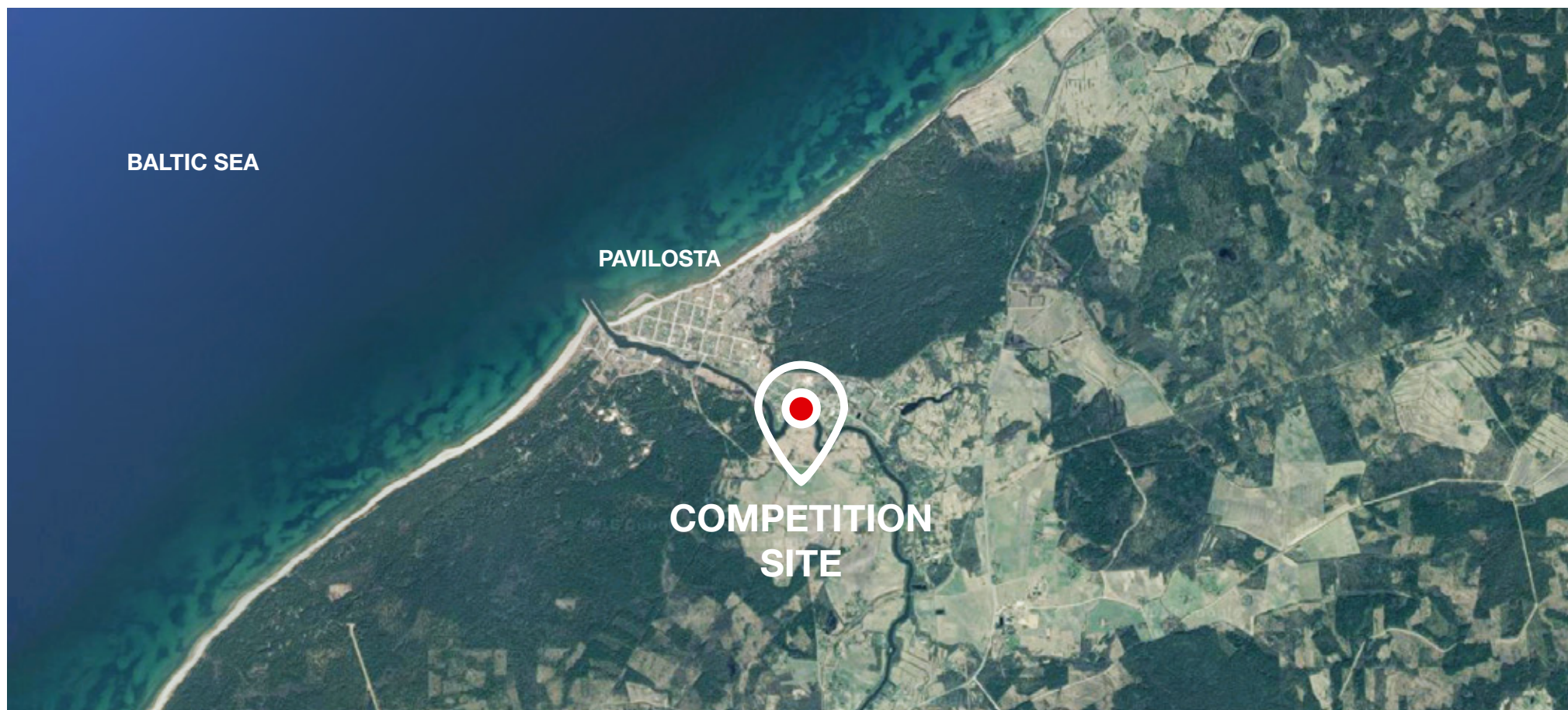
O PROGRAMA DE CONSTRUÇÃO é flexível, aberto a modificações e estratégias para o desenvolvimento de melhorias.

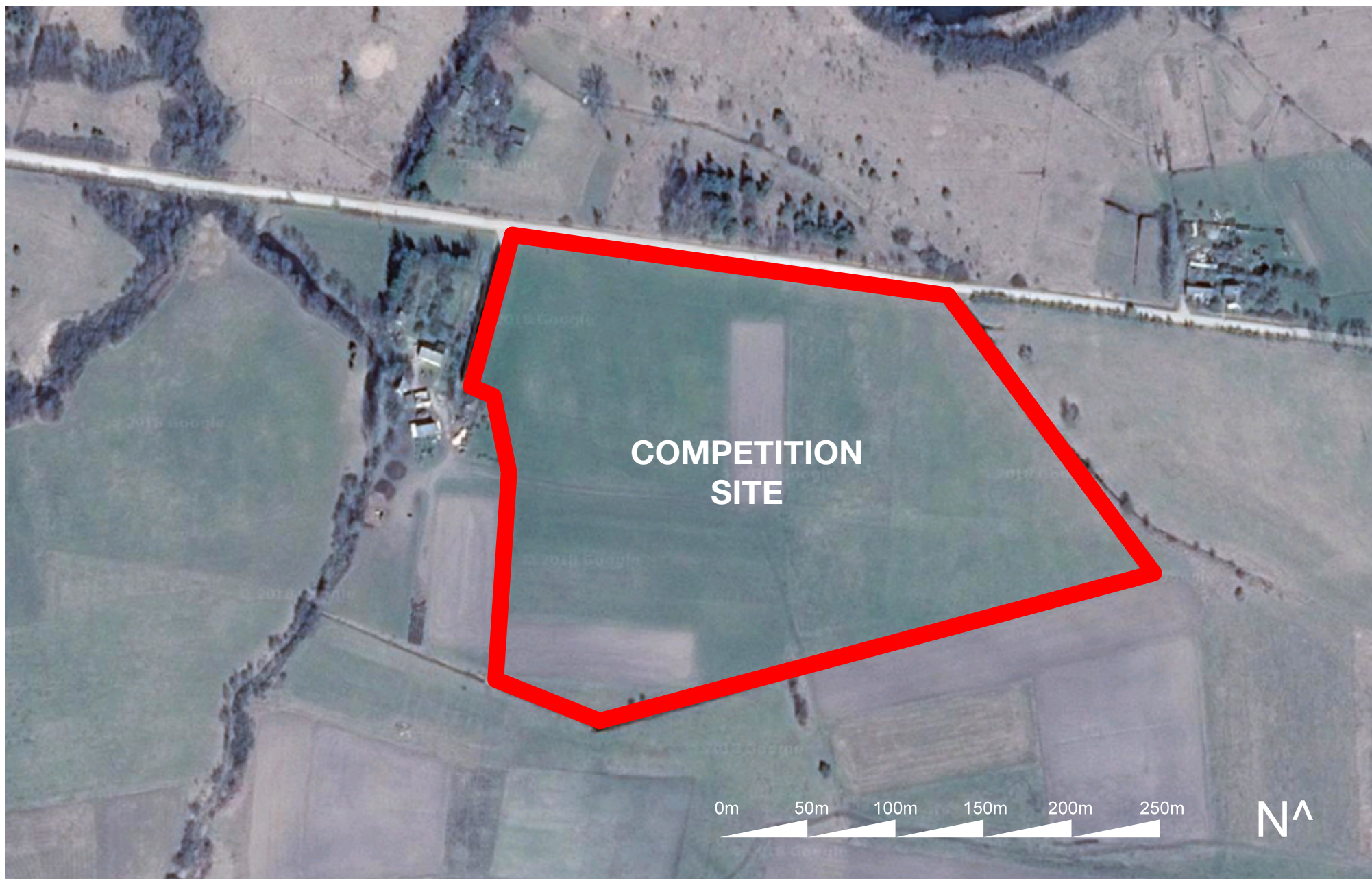
O LOCAL DA COMPETIÇÃO



COORDENADAS:
@56.8780085,21.1987549

SITE CAD E PDF PLANO ESTÃO DIPONÍVEIS PARA
DOWNLOAD NO ***POETHUTS.BEEBREEDERS.COM***





SITE CAD E PDF PLANO ESTÃO DIPONÍVEIS PARA
DOWNLOAD NO **[POETHUTS.BEEBREEDERS.COM](https://poethuts.beebreeders.com)**



SITE CAD E PDF PLANO ESTÃO DIPONÍVEIS PARA
DOWNLOAD NO ***POETHUTS.BEEBREEDERS.COM***

REQUISITOS PARA A PROPOSTA DE PROJETO



Ser uma acomodação confortável para todos os seus ocupantes em todas as condições climáticas – resistente ao calor, ao frio, a chuva, a neve e o vento;



Prática dos métodos de construção ecologicamente responsáveis e com economia de recursos;



Baixa manutenção em termos de esforço e custos;

As características de projeto listadas acima são requisitos mínimos; a instrução do concurso está aberta para adaptação e melhores estratégias de desenvolvimento.



Landscape of rocky Baltic Sea shore; Image courtesy of <http://shutterstock.com/>

PRÊMIOS

3 propostas vencedoras e 6 menções honrosas serão selecionadas. Bee Breeders concederá um total de US \$6,000 em dinheiro aos vencedores da seguinte forma:

 Prêmio em dinheiro  US \$6,000	
Primeiro prêmio US \$3,000	BB Student Award US \$500
Segundo prêmio US \$1,500	BB Green Award US \$500
Terceiro prêmio US \$500	+ 6 HONOURABLE MENTIONS <small>Mais informações sobre a premiação especial no site POETHUTS.beebreeders.com</small>

A construção de Pavilista Poet Huts é esperada em 2020, todos os desenhos que vão vencer e merecer a menção serão representados para o estudo na etapa final de desenho do edifício.

PUBLICAÇÕES:

Os vencedores receberão cobertura internacional da mídia de arte e design e serão apresentados no site Bee Breeders.

Uma lista completa dos parceiros de mídia que se comprometeram a divulgar os vencedores do concurso em suas publicações pode ser encontrada no site POETHUTS.beebreeders.com

CERTIFICADOS:

Bee Breeders irá reconhecer o excelente desempenho de todos os vencedores e menções honrosas com Certificados de Conclusão.



CALENDÁRIO DO CONCURSO

Inscrição antecipada
25 DE OUTUBRO - 4 DE DEZEMBRO

Inscrição antecipada
5 DE DEZEMBRO - 12 DE

Inscrição de última hora
13 DE FEVEREIRO - 16 DE ABRIL

Data final para inscrição
16 DE ABRIL, 2019

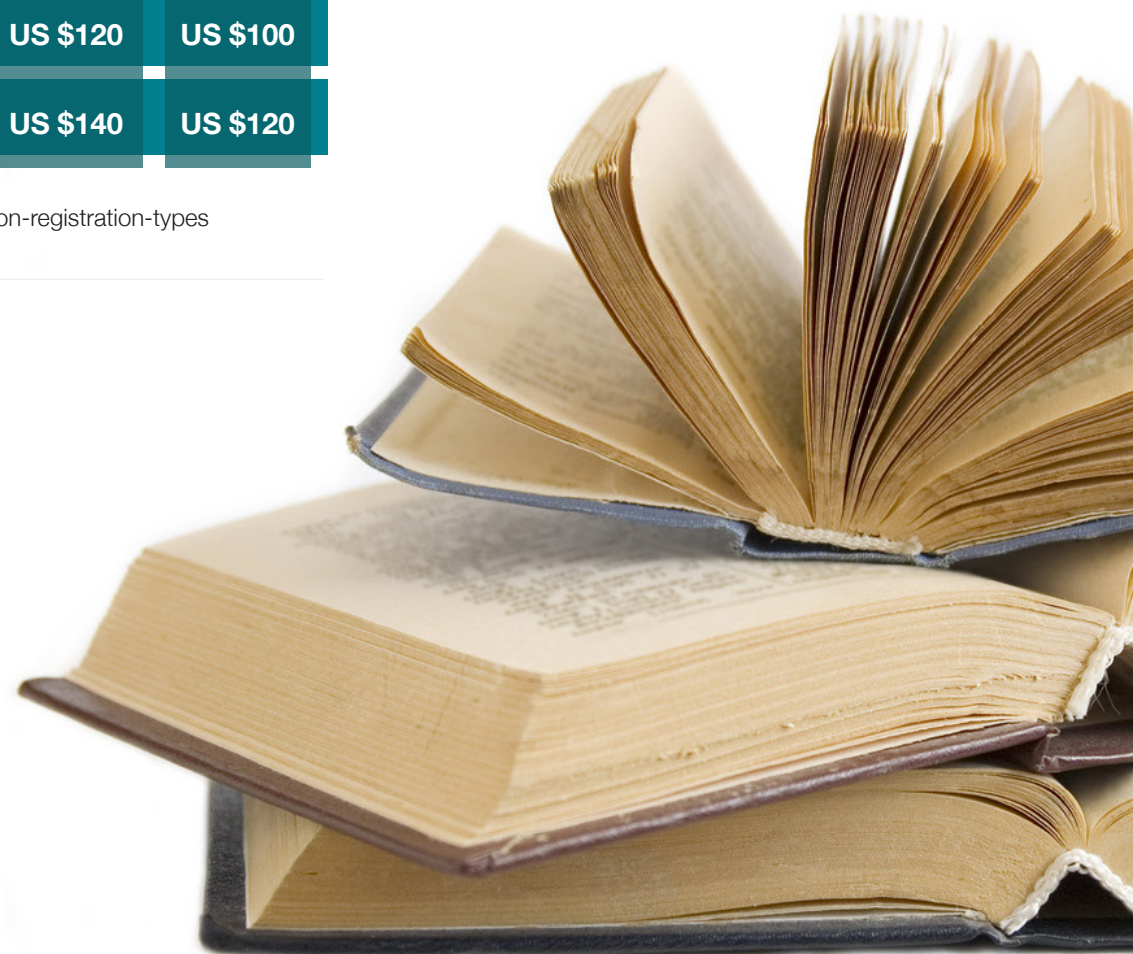
Data final para envio da proposta
4 DE JUNHO, 2019 (11:59PM GMT)

Divulgação dos vencedores
25 DE JUNHO, 2019

TAXAS DE INSCRIÇÃO

	Arquitetores, desenhadores, entusiastas e empresas	Estudantes*
Early Bird Registration	US \$90	US \$70
Advance Registration	US \$120	US \$100
Inscrição de última hora	US \$140	US \$120

* Veja requisitos aqui:
beebreeders.com/competition-registration-types



REQUISITOS PARA A INSCRIÇÃO

- Os participantes serão solicitados a transferir as imagens de quatro (4) painéis de apresentação horizontais A2 (não podem ultrapassar 5mb por .jpg/.jpeg file) com esboços, planos, seções, elevações, diagramas e/ou outra ferramenta de apresentação para explicar sua proposta.
- Arquivos de vídeo não serão aceitos.
- Toda informação fornecida em escrito deverá estar em inglês.
- Todas as propostas deverão ser enviadas através do painel de transferência da beebreeders.com. Instruções e informações sobre como enviar o painel de apresentação serão enviadas aos participantes por email imediatamente após a inscrição ter sido efetivada.
- Os painéis de apresentação não devem indicar nenhuma informação relacionada à identidade do indivíduo/equipe.

Os participantes que não cumprirem os requisitos serão desclassificados sem direito a reembolso.

JOGO DOS MATERIAIS DE PRESENTAÇÃO DESTINADO À

- Plano de contexto; (escala oferecida de 1: 500 ou 1: 1000)
- Planta do exterior do edifício; (escala oferecida de 1:50)
- Partes principais; (escala oferecida de 1:50)
- Planos primários por andares; (escala oferecida de 1:50)
- Partes ampliadas e o plano do exterior do edifício, que sublinha os espaços-chave ou as correlações; (escala oferecida de 1:10)
- Detalhes: (escala oferecida de 1: 5)
 - Parâmetros de trabalho
 - Materiais principais
 - Área de construção ou a paisagem
- Axonometria que facilita as informações sobre os sistemas de construção ou que ilustra as concepções-chave de construção;
- Diagramas:
 - Vias de movimento dentro do edifício
 - Espaço comum e pessoal
 - Iluminação
 - Desenho da paisagem
 - Sistemas energéticos
- Perspetivas:
 - Espaços interiores primários
 - Posição primária no lugar

Preste sua atenção, por favor, que o JOGO DOS MATERIAIS DE PRESENTAÇÃO DESTINADO À ENTREGA é apenas uma oferta. Os participantes podem escolher a entrega de toda a lista, de seus pontos individuais ou oferecer um jogo absolutamente outro que explica seu desenho de uma maneira mais efetiva.

CONTEÚDO RECOMENDADO PARA A INSCRIÇÃO

- Conceitos que realcem todos os aspectos do projeto, de alta qualidade e de acordo com as instruções do projeto e do local proposto.
- Os principais pontos do plano proposto, com múltiplas perspectivas internas e externas demonstrando as qualidades espaciais da construção, bem como as necessidades operacionais e os critérios de acessibilidade.
- Demonstração da viabilidade do projeto com relação ao meio-ambiente, condições climáticas, vida útil e consumo responsável de materiais.

JURI E PROCESSO DE AVALIAÇÃO

O júri do concurso consiste de dois painéis:

- **Painel de júri principal**
- **Painel de júri consultivo**

A lista completa do painel de membros do júri está publicada no *POETHUTS.beebreeders.com*.

O painel de júri principal e consultivo serão responsáveis por estabelecer os critérios que os participantes precisam cumprir baseados no local e nas instruções, e irão avaliar cada proposta de acordo com estes critérios.

Os participantes são aconselhados a pesquisar o local da obra e casos anteriores similares como parte do processo de criação.

“PAVILOSTA POET HUTS” é um concurso que incentiva os participantes a testar os limites da arquitetura. O júri pode escolher premiar projetos que demonstrem extrema criatividade nessa área, mesmo que eles violem alguma das regras, contanto que seja justificado.

Selecionando os 3 vencedores:

- ① Painel do júri consultivo irá produzir uma lista restrita de 40 participantes entre todas as inscrições
- ② Painel de júri consultivo irá selecionar 9 competidores finalistas da lista restrita.
- ③ Painel de júri principal irá avaliar os 9 finalistas e selecionar os 3 projetos vencedores e as 6 menções honrosas.

Prêmio Estudantil:

- ① Painel de júri consultivo irá produzir uma lista restrita com 40 participantes de todas as
- ② Painel de júri consultivo irá selecionar 9 competidores finalistas da lista restrita.
- ③ Painel de júri principal irá avaliar os 9 finalistas e selecionar o vencedor do projeto.

Green Award:

- ① Painel de júri consultivo irá produzir uma lista restrita de todas as inscrições enviadas.
- ② Painel de júri consultivo irá selecionar 9 competidores finalistas da lista restrita.
- ③ Painel de júri principal irá avaliar os 9 finalistas e selecionar o vencedor do projeto.

DOCUMENTAÇÃO PARA O CONCURSO

A informação a seguir está disponível para download no POETHUTS.beebreeders.com:

- Instrução completa do concurso
- Fotografias do local e do contexto
- Plano e seções do local em CAD e PDF

Todas as informações podem ser baixadas diretamente sempre que necessário; nenhuma informação ou material adicional será fornecida após a inscrição.

As instruções e toda a documentação relacionada a este concurso possuem o único propósito de exercício acadêmico e não são documentos oficiais.

O material fornecido pode ser utilizado ou substituído por outras fontes a critério dos participantes.

PARCEIROS DE MÍDIA

Uma lista completa dos parceiros de mídia que se comprometeram a divulgar os vencedores do concurso em suas publicações pode ser encontrada no site POETHUTS.beebreeders.com

Para parceiros de mídia em potencial que estejam interessados em divulgar o presente concurso e seus vencedores favor nos contatar através do endereço de email hello@beebreeders.com

Kit de imprensa do concurso e banners estão disponíveis no site POETHUTS.beebreeders.com/press

ELEGIBILIDADE

A competição é aberta a todos. Não é necessária qualificação profissional. As propostas de projeto podem ser desenvolvidas individualmente ou em grupos (máximo de 4 participantes).

Sob nenhuma circunstância os membros do painel do júri, organizadores, ou qualquer pessoa que possua relacionamento pessoal ou profissional direto com algum deles será autorizado a participar do concurso.

ESTUDANTES DE ARQUITETURA

Os organizadores do concurso de arquitetura Bee Breeders gostariam de ouvir a opinião dos representantes de universidades, escolas e faculdades que oferecem cursos de design e arquitetura.

Contate-nos para receber tarifas reduzidas especiais para inscrições em grupo (descontos aplicados para mais de 3 inscrições da mesma Universidade/escola) bem como maiores informações e suporte para envolver seus alunos em competições de arquitetura.

Envie-nos uma solicitação através do endereço de email de sua universidade juntamente com suas informações pessoais básicas e de sua universidade.

Por favor observe que somente membros universitários reconhecidos podem se candidatar a tarifas reduzidas para estudantes.